



**НОВОАЙДАРСЬКА РАЙОННА РАДА ЛУГАНСЬКОЇ ОБЛАСТІ**  
**СЬОМОГО СКЛИКАННЯ**  
**П'ятнадцята сесія**

**Р І Ш Е Н Н Я**

22 грудня 2017 року

смт. Новоайдар

№ 15/13

Про затвердження технічної документації про нормативну грошову оцінку земельної ділянки сільськогосподарського призначення державної власності з кадастровим номером 4423185600:19:001:0041 площею 160,4131 га наданої в оренду громадянину Дугінову Олександрю Михайловичу

Розглянувши клопотання гр. Дугінова Олександра Михайловича та технічну документацію про нормативну грошову оцінку земельної ділянки сільськогосподарського призначення державної власності, з кадастровим номером 4423185600:19:001:0041, площею 160,4131 га, угіддя – рілля, наданої в оренду громадянину Дугінову Олександрю Михайловичу для городництва, розташованої за межами населених пунктів, на території, яка за даними Державного земельного кадастру, враховується в Новоохтирській сільській раді Новоайдарського району Луганської області, висновок Державної експертизи землевпорядної документації від 03 жовтня 2017 року № 153, керуючись ст. 10 Земельного Кодексу України, ст. 23 Закону України «Про оцінку земель», п.21 ч. 1 ст. 43 Закону України «Про місцеве самоврядування в Україні», районна рада

**В И Р І Ш И Л А:**

1. Затвердити технічну документацію про нормативну грошову оцінку земельної ділянки сільськогосподарського призначення державної власності, з кадастровим номером 4423185600:19:001:0041, площею 160,4131 га, угіддя – рілля, наданої в оренду громадянину Дугінову Олександрю Михайловичу для городництва, розташованої за межами населених пунктів, на території, яка за даними Державного земельного кадастру, враховується в Новоохтирській сільській раді Новоайдарського району Луганської області. Нормативна

грошова оцінка земельної ділянки площею 160,4131 га, сільськогосподарські угіддя (рілля) у сумі 3326991, 54 гривень, в розрахунку на один гектар земельної ділянки – 20740,54 грн. (нормативна грошова оцінка станом на 01.03.2017 року

2.Контроль за виконанням цього рішення покласти на постійну комісію районної ради з питань агропромислового розвитку, екології та використання природних ресурсів.

**Заступник голови районної ради,  
в.о. голови районної ради**



**О.В.Перов**

Дугініна Олександра В.О.  
на розгляд комісії  
сесії

## Новоайдарській районній раді 7 скликання

Дугінова Олександра Михайловича, 06.04.1946 р.н.,  
адреса: 92760, вул. Леніна б. 21 с. Половинкине  
Старобільського району Луганської області, Україна;  
тел. +38(066)584-72-39; ел.пошта: [dekhtuar@gmail.com](mailto:dekhtuar@gmail.com)

### Клопотання

«щодо затвердження технічної документації про  
нормативно-грошову оцінку земельної ділянки»

На підставі положень ч. 2 ст. 23 Закону України «Про оцінку земель» прошу затвердити технічну документацію про нормативну грошову оцінку земельної ділянки сільськогосподарського призначення державної власності з кадастровим номером 4423185600:19:001:0041 площею 160.4131 га, угіддя – рілля, наданої в оренду громадянину Дугінову Олександрю Михайловичу для городництва, розташованої за межами населених пунктів, на території, яка, за даними Державного земельного кадастру, враховується в Новоохтирській сільській раді Новоайдарського району Луганської області.

Додаток: технічна документація

24 жовтня 2017 року



О.М.Дугінов

Новоайдарська районна рада  
№ 2-26  
24.10.2017 р.

**Товариство з обмеженою відповідальністю  
"Виробничо-комерційна фірма  
"Луг-Азимут-Центр"**

**ТЕХНІЧНА ДОКУМЕНТАЦІЯ  
ПРО НОРМАТИВНУ ГРОШОВУ ОЦІНКУ  
ЗЕМЕЛЬНОЇ ДІЛЯНКИ**

сільськогосподарського призначення державної власності,  
з кадастровим номером **4423185600:19:001:0041**,  
площею **160.4131 га**, угіддя – рілля, наданої в оренду  
**громадянину Дугінову Олександр Михайловичу**  
для городництва, розташованої за межами населених пу-  
нктів, на території, яка, за даними Державного земельно-  
го кадастру, враховується в Новоохтирській сільській раді  
Новоайдарського району Луганської області

## ЗМІСТ

арк.

1.	Зміст.....	3
2.	Завдання на виконання робіт.....	4
3.	Пояснювальна записка .....	5
4.	Додатки: .....	11
4.1.	Наказ Головного управління Держгеокадастру у Луганській області про надання дозволу на проведення нормативної грошової оцінки земельної ділянки .....	12
4.2.	Викопіювання з кадастрової карти, на якій вказане місце розташування земельної ділянки .....	13
4.3.	Викопіювання з кадастрової карти з відображенням природно- сільськогосподарських районів.....	14
4.4.	Викопіювання з бонітування ґрунтів .....	15
4.5.	Картограма розповсюдження агровиробничих груп ґрунтів на земельній ділянці .....	16
4.6.	Шкала нормативної грошової оцінки агровиробничих груп ґрунтів сільськогосподарських угідь земельної ділянки .....	17
4.7.	Копії з Технічної документації оцінки земель за бонітетом ґрунтів .....	18
4.8.	Копія договору оренди земельної ділянки.....	22
4.9.	Копія витягу з Державного земельного кадастру про земельну ділянку.....	28
4.10.	Копія витягу з Державного реєстру речових прав на нерухоме майно про реєстрацію іншого речового права .....	32
4.11.	Копії паспорта, довідки про присвоєння ідентифікаційного номера громадянина .....	33
4.12.	Копії кваліфікаційних сертифікатів інженерів-землевпорядників .....	34

5.4. Розроблення технічної документації про нормативну грошову оцінку земельної ділянки.

**Порядок здачі-приймання** – приймання-передача здійснюється тільки за повного відпрацюванням.

6.1. Технічна документація про нормативну грошову оцінку виконується в трьох примірниках: один – Державному фонду документації із землеустрою, другий – замовнику, третій – виконавцю.

6.2. Приймання-передача здійснюється відповідно до договору.

**Строки виконання роботи:** обумовлені договором.

**Зобов'язання сторін**

**Замовник зобов'язаний:**

- забезпечити виконавцю умови для обстеження земельної ділянки;
- прийняти участь по виконанню узгоджень з відповідними установами та організаціями.

**Виконавець зобов'язаний:**

- виконати роботу в строк і в об'ємі, зазначеному у договорі;
- своєчасно інформувати замовника щодо матеріалів, необхідних для подальшого виконання робіт.

**Виконавець:** ТОВ "Виробничо-комерційна фірма "Луг-Азимут-Центр", 500, смт Новоайдар, вул. Ювілейна, 6/15, тел.: (050) 275-37-50.

термі  
ва, р  
ного  
ськог

№ з/п
1

сільсь  
грошо

дянин  
сності  
ктів, н  
Новоо  
ний Тс  
Азиму

кого ст

сільсь  
району

наказ  
№ 548

що не і

### 1.1. Підстави виконання робіт

Нормативну грошову оцінку земельної ділянки державної власності сільськогосподарського призначення площею 160.4131 га, в тому числі ріллі – 160.4131 га, було проведено спеціалістами ТОВ "Виробничо-комерційна фірма "Луг-Азимут-Центр".

Право на розробку документації із землеустрою ТОВ "Виробничо-комерційна фірма "Луг-Азимут-Центр" підтверджено кваліфікаційними сертифікатами інженерів-землевпорядників Рудченка Романа Володимировича № 011770, дата видачі 15.08.2014 р. та Бережного Валентина Валентиновича № 012959, дата видачі 25.12.2016 р.

Оцінка виконана відповідно до наступних законодавчих актів та нормативних документів:

- Земельний кодекс України;
- Податковий кодекс України;
- Закон України "Про оцінку земель";
- Методика нормативної грошової оцінки земель сільськогосподарського призначення, затверджена постановою Кабінету Міністрів України від 16.11.2016 № 831 (далі – Методика);
- Порядок нормативної грошової оцінки земель сільськогосподарського призначення, затверджений наказом Міністерства аграрної політики та продовольства України 23.05.2017 № 262, зареєстрованим в Міністерстві юстиції України 31.05.2017 р. за № 679/30547 (далі – Порядок).

## 2. АНАЛІЗ ОБ'ЄКТА ОЦІНКИ

Згідно з доданими графічними матеріалами об'єктом оцінки є земельна ділянка площею 160.4131 га, угіддя – рілля, яка надана в оренду громадянину Дугінову Олександрю Михайловичу терміном на 10 років для городництва, розташована за межами населених пунктів, на території, яка, за даними Державного земельного кадастру, враховується в Новоохтирській сільській раді Новоайдарського району Луганської області.

Земельна ділянка, що оцінюється, розташована в південній частині Новоохтирської сільської ради, за 3 км на південний схід від с. Новоохтирка.

### 2.1. Загальні відомості про населений пункт

Новоайдарський район межує зі Станично-Луганським, Слов'яносербським, Біловодським, Старобільським, Кременським та Попаснянським районами Луганської області. По території Новоайдарського району протікає 4 річки. Найбільша – р. Айдар довжиною 52 км.

Новоайдарський район має сільськогосподарський напрямок у розвитку. Район багатий на підземні водні запаси, озера, річки, має великі запаси крейди, мергелю, глини, піску, східна частина району багата на вугілля. На заході району розташовані масиви хвойного лісу.

В межах земельної ділянки наявні обмеження (обтяження) у її використанні та земельні сервітути не зареєстровані.

За результатами проведеного аналізу актуальної інформації фактичного стану використання земельної ділянки, що оцінюється, виявлено, що на момент розроблення даної технічної документації земельна ділянка обробляється, засіяна соняшником, ознаки порушень вимог законодавства, визначених статтею 1 Закону України "Про державний контроль за використанням та охороною земель", відсутні.

Згідно з якісною характеристикою ґрунтів за матеріалами бонітування ґрунтів в межах КСП "Червоне село" та відповідно до ст. 150 Земельного кодексу України частина земельної ділянки площею 14.9000 га відноситься до особливо цінних земель (шифр агровиробничої групи ґрунтів 121e – лучно-чорноземні ґрунти та їх слабосолонцюваті і слабоосолоділі відміни важкосуглинкові і легкоглинисті).

Згідно з якісною характеристикою ґрунтів за матеріалами бонітування ґрунтів КСП "Червоне село" земельна ділянка має такий ґрунтовий склад (за шифрами агро-виробничих груп ґрунтів):

- 121e – лучно-чорноземні ґрунти та їх слабосолонцюваті і слабоосолоділі відміни важкосуглинкові і легкоглинисті;
- 92д – чорноземи на пісках незмиті та слабозмиті середньосуглинкові;
- 93д,2+92д/60% – чорноземи на пісках середньо- та сильнозмиті середньосуглинкові на схилах 3 – 7° в комплексі з чорноземами на пісках незмитими та слабозмитими середньосуглинковими (70%);
- 93д,2+92д,1/60% – чорноземи на пісках середньо- та сильнозмиті середньосуглинкові в комплексі з чорноземами на пісках незмитими та слабозмитими середньосуглинковими (60%) на схилах 3 – 7°;
- 92г – чорноземи на пісках незмиті та слабозмиті легкосуглинкові.

### **3. НОРМАТИВНА ГРОШОВА ОЦІНКА ЗЕМЕЛЬНОЇ ДІЛЯНКИ**

#### **3.1. Нормативна грошова оцінка земель сільськогосподарського призначення**

Нормативна грошова оцінка земель сільськогосподарського призначення проводиться окремо за сільськогосподарськими угіддями (ріллею, багаторічними насадженнями, сіножатями, пасовищами, перелогами) та несільськогосподарськими угіддями на землях сільськогосподарського призначення.

Нормативна грошова оцінка земель сільськогосподарського призначення визначається відповідно до нормативу капіталізованого рентного доходу на землях сільськогосподарського призначення природно-сільськогосподарських районів Луганської області та показників бонітування ґрунтів шляхом складання шкал нормативної грошової оцінки агровиробничих груп ґрунтів природно-сільськогосподарських районів (для сільськогосподарських угідь).

Відповідно до Методики складення шкал нормативної грошової оцінки агро-виробничих груп ґрунтів сільськогосподарських угідь природно-сільськогосподарського району (ріллі, багаторічних насаджень, сіножатей, пасовищ, перелогів) здійснюється за формулою:



**Шкала нормативної грошової оцінки агровиборничих груп ґрунтів  
сільськогосподарських угідь (рілля) земельної ділянки**

Кадастровий номер земельної ділянки 4423185600:19:001:0041

(в цінах на 01.03.2017 р.)

№ з/п	<b>Агровиборничі групи ґрунтів</b>					
	№ ділянки	Шифр	Площа (P <sub>агр</sub> ), га	Бал бонітету (B <sub>агр</sub> )	Нормативна грошова оцінка (Г <sub>агр</sub> ), грн./га	P <sub>агр</sub> × Г <sub>агр</sub> , грн.
1	2	3	4	5	6	7
1	1	121e	14.9000	52	35201.76	524506.22
2	2	92д	122.6046	29	19631.75	2406942.86
3	3	93д,2+92д/70%	0.5899	25.3	17127.01	10103.22
4	4	93д,2+92д,1/60%	2.6546	21	14216.10	37738.06
5	5	92д	0.7866	29	19631.75	15442.33
6	6	92г	18.8774	26	17600.88	332258.85
<b>ВСЬОГО</b>			<b>160.4131</b>	<b>30.64</b>	<b>20740.15</b>	<b>3326991.54</b>

**Нормативна грошова оцінка земельної ділянки площею 160.4131 га  
становить 3 326 991.54 гривень**

*(Три мільйони триста двадцять шість тисяч дев'ятсот дев'яносто одна гривня  
54 коп.)*

в розрахунку на 1 га земельної ділянки – 20740.15 гривень

*(Двадцять тисяч сімсот сорок гривень 15 коп.)*

Виконавець



Р.В. Рудченко

## ДОДАТКИ

КОПІЯ

3. Контроль за виконанням пункту 1 цього наказу залишаю за собою.  
Контроль за виконанням пункту 2 цього наказу здійснюється відповідно до чинного законодавства.

В.о.начальника

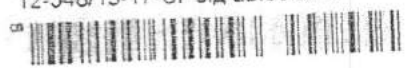


Є.В.Корж

З оригіналом згідно:  
Головний спеціаліст  
загального відділу  
22 червня 2017 року

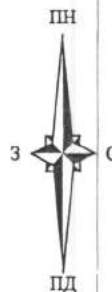
ГУ Держреєстрації у Луганській області  
12-548/15-17-СГ від 22.06.2017

16:12:11



Н.О. Драгульова

Природно-сільськогосподарське районування  
Луганської області



УМОВНІ ПОЗНАЧЕННЯ:

- земельна ділянка, що оцінюється
- шифр природно-сільськогосподарського району
- межі природно-сільськогосподарського району Новоайдарський (3)

Масштаб 1 : 1 250 000



Зробили	Рудченко Р.В.	09.20.17	Договір № 2/1207 від 12.07.2017 р.		
Технічна документація про нормативну грошову оцінку земельної ділянки сільськогосподарського призначення державної власності, з кадастровим номером 4423183600.19:001.0041, площею 160.4131 га, угіддя – рілля, наданої в оренду громадянину Дугінову Олександрі Михайловичу для городництва, розташованої за межами населених пунктів, на території, яка, за даними Державного земельного кадастру, втраховується в Новоохтирській сільській раді Новоайдарського району Луганської області					
Технічна документація про нормативну грошову оцінку земельної ділянки			Стадія	Аркуш	Аркушів
			ТД	1	1
Викопіювання з кадастрової карти з відображенням природно-сільськогосподарських районів			ТОВ "Виробничо-комерційна фірма "Луг-Азимут-Центр"		

**Шкала нормативної грошової оцінки агровиробничих груп ґрунтів  
сільськогосподарських угідь (рілля) земельної ділянки**

Кадастровий номер земельної ділянки 4423185600:19:001:0041

(в цінах на 01.03.2017 р.)

№ з/п	<b>Агровиробничі групи ґрунтів</b>					
	№ ділянки	Шифр	Площа ( $P_{agr}$ ), га	Бал бо- нітету ( $B_{agr}$ )	Нормативна грошова оцінка ( $G_{agr}$ ), грн./га	$P_{agr} \times G_{agr}$ , грн.
1	2	3	4	5	6	7
1	1	121e	14.9000	52	35201.76	524506.22
2	2	92д	122.6046	29	19631.75	2406942.86
3	3	93д,2+92д/70%	0.5899	25.3	17127.01	10103.22
4	4	93д,2+92д,1/60%	2.6546	21	14216.10	37738.06
5	5	92д	0.7866	29	19631.75	15442.33
6	6	92г	18.8774	26	17600.88	332258.85
<b>ВСЬОГО</b>			<b>160.4131</b>	<b>30.64</b>	<b>20740.15</b>	<b>3326991.54</b>

**Нормативна грошова оцінка земельної ділянки площею 160.4131 га**

**становить 3 326 991.54 гривень**

*(Три мільйони триста двадцять шість тисяч дев'ятсот дев'яносто одна гривня  
54 коп.)*

**в розрахунку на 1 га земельної ділянки – 20740.15 гривень**

*(Двадцять тисяч сімсот сорок гривень 15 коп.)*

Виконавець



Р.В. Рудченко

УПРАВЛЕНИЕ АКАДЕМИИ АГРАРНЫХ НАУК  
ИНСТИТУТ ЗЕМЛЕУСТРОЙСТВА  
ЛУГАНСКИЙ ЦЕНТРАЛ  
ИННОВАЦИОННОЕ ГОСУДАРСТВЕННОЕ НАУЧНО-ПРОИЗВОДСТВЕННОЕ УПРАВЛЕНИЕ

Договор № \_\_\_\_\_ от \_\_\_\_\_ "\_\_\_\_\_ " \_\_\_\_\_ 1995 г.

Заказчик: Луганское управление по  
земельным ресурсам

ТЕХНИЧЕСКАЯ ДОКУМЕНТАЦИЯ  
оценки земель по фонитету почв  
Новоахтырского сельского Совета  
/КСП "Червоне Село и других зем-  
лепользователей/  
Новоандарского района Луганской  
области

Директор ЦНТИ "Тоя"



В.М. Белослудцева

г. Луганск - 1995 г.

## Договір оренди земельної ділянки

смт. Новоайдар

№ 12 2012 р.

Новоайдарська районна державна адміністрація, в особі голови Заходяченка Миколи Олексійовича, діючого на підставі Закону України „Про місцеві державні адміністрації”, далі „Орендодавець” з одного боку та громадянини Дугінов Олександр Михайлович далі «Орендар» з другого боку, уклали цей договір про наступне:

### 1. Предмет договору

1.1. Орендодавець відповідно до розпорядження голови райдержадміністрації від 30.08.2012 р. №326 надає, а орендар приймає в строкове платне користування земельну ділянку із земель державної власності, що знаходиться за межами населеного пункту на території, яка за даними державного земельного кадастру враховується в Новоохтирській сільській раді Новоайдарського району Луганської області. Кадастровий номер 4423185600:19:001:0041.

### 2. Об'єкт оренди

2.1. В оренду передається земельна ділянка площею 160,4131 га ріллі ділянка №4.  
2.2. Нормативна грошова оцінка земельних ділянок становить в цінах на 1995 рік: 891985,06 гривень за об'єкт оренди. Розмір нормативної грошової оцінки не є сталим і змінюється у зв'язку з проведенням її щорічної індексації. Розмір нормативної грошової оцінки земельної ділянки змінюється без внесення змін та доповнень до цього договору.  
2.3. На земельній ділянці об'єкти нерухомого майна, а також інші споруди чи об'єкти інфраструктури відсутні.  
2.4. Земельна ділянка, яка передається в оренду не має недоліків, які б перешкождали її ефективному використанню.

### 3. Строк дії договору

3.1. Договір укладено на 10 (десять) років, з моменту державної реєстрації цього договору. Договір оренди набирає чинності після укладання та його державної реєстрації. Після закінчення строку дії договору орендар має переважне право поновити його на новий строк. У цьому разі орендар повинен не пізніше ніж за 30 днів до закінчення строку дії договору повідомити письмово орендодавця про намір продовжити його дію.

### 4. Орендна плата

4.1. Орендна плата вноситься орендарем у розмірі 1,7% від проіндексованої нормативної грошової оцінки земельної ділянки, що становить 48524,00 гривень на рік.  
4.2. Коефіцієнт індексації щорічно розраховується відповідно до Податкового кодексу України. У разі зміни коефіцієнта розмір орендної плати розраховується та сплачується з урахуванням діючого коефіцієнта на момент сплати орендної плати.  
4.3. Орендна плата вноситься орендарем у грошовій формі рівними частинами за період, який дорівнює календарному місяцю, щомісячно протягом 30 календарних днів, наступних за останнім календарним днем звітного (податкового) місяця, на рахунок Новоохтирської сільської ради.

### 5. Умови використання земельної ділянки

5.1. Земельна ділянка передається в оренду для ведення городництва;  
5.2. Цільове призначення земельної ділянки - землі сільськогосподарського призначення.  
5.3. Умови збереження стану об'єкта оренди - дотримання екологічної безпеки землекористування та збереження родючості ґрунтів, додержання державних стандартів, норм і правил.

### 6. Умови і строки передачі земельної ділянки в оренду

6.1. Передача земельної ділянки в оренду здійснюється з розробленням проекту землеустрою щодо відведення.  
6.2. Передача земельної ділянки орендарю здійснюється у 10-денний строк після державної реєстрації цього договору за актом її приймання - передачі.

### 7. Умови повернення земельної ділянки

7.1. Після припинення дії договору орендар повертає орендодавцеві земельну ділянку у стані, не гіршому порівняно з тим, у якому він одержав її в оренду.  
7.2. Здійснені орендарем без згоди орендодавця витрати на поліпшення орендованої земельної ділянки, які неможливо відокремити без заповдіння шкоди цій ділянці, не підлягають відшкодуванню.

### 8. Обмеження (обтяження) щодо використання земельної ділянки:

8.1. На орендовану земельну ділянку встановлено обмеження (обтяження): забороняється зміна цільового призначення; право оренди земельної ділянки державної та комунальної власності не може бути відчужено її орендарем іншим особам, внесено до статутного фонду або передано у заставу.  
8.2. Якщо під час дії цього договору на земельну ділянку або на її частину виникне право третіх осіб (по рішенням суду, оформлення права власності, зміни діючого законодавства та інше), Орендар повинен повернути Орендодавцю цю земельну ділянку або її частину для передачі її третій особі, при цьому за Орендарем зберігається право на закінчення комплексу початих робіт на зазначених земельних ділянках, але не більш, як на протязі шести місяців після надходження до нього повідомлення про виникнення права третіх осіб на вказану у договорі земельну ділянку або її частину.

### 9. Інші права та обов'язки сторін

#### 9.1. Орендодавець має право:

##### 9.1.1. Вимагати від орендаря:

- використання земельної ділянки за цільовим призначенням згідно договору оренди;

**Розрахунок**  
розміру орендної плати за земельну ділянку державної власності, розташовану на території Новоохтирської сільської ради

Категорія земель	Площа, метрів населених пунктах) та (за межами населених пунктів	кв. (в	Нормативна грошова оцінка земельної ділянки в цінах на 1995 р.	Ставка земельного податку, встановлена Податковим кодексом України, відсотків нормативної грошової оцінки земельної ділянки	Добуток коефіцієнтів індексації грошової оцінки земельної ділянки попередні роки за станом на 2012 р	Прийнятний для розрахунку розміру орендної плати, відсотків нормативної грошової оцінки земельної ділянки	Розмір земельного податку, гривень	Річний розмір орендної плати, гривень
Землі сільськогосподарського призначення: рілля	160,4131 га	891985 грн	0,1% від грошової оцінки ділянки	3,2	1,7%	2854,35 грн	48524,00 грн	

Орендодавець:

Новоохтирська районська адміністрація  
Голова райдержадміністрації М.О.Заколяченко



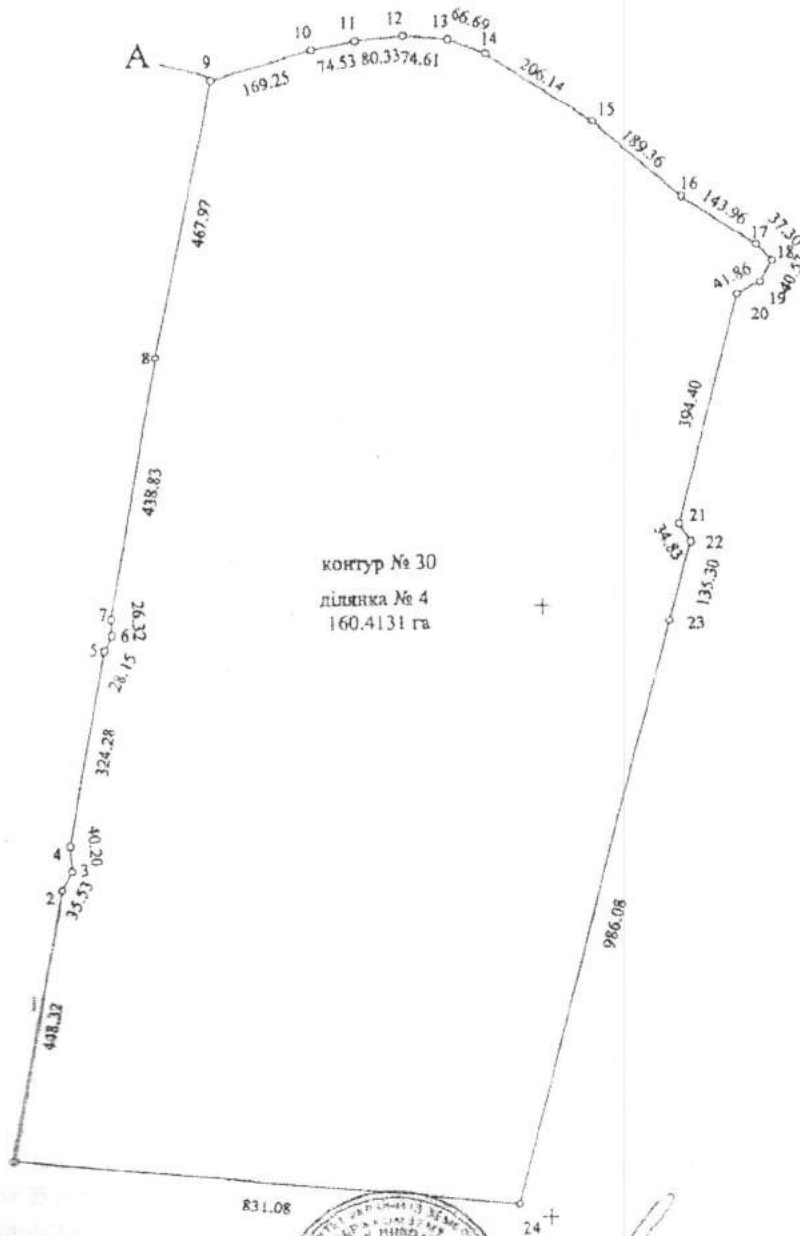
Орендар:

Громадянин О.М.Дутінов



Кадастровий план з відображенням обмежень (обтяжень) у її використанні та встановлених земельних сервітутів

На земельній ділянці із земель сільськогосподарського призначення державної власності, на території Новоолександрівської сільської ради, загальною площею 160,4131 га ріллі, що передаються в оренду гр. Дугінової О.М. терміном на 10 (десять) років забороняється зміна цільового призначення, право оренди державної та комунальної власності не може бути відчужено її орендарем іншим особам, внесено до статутного фонду або передано у заставу.



Начальник Відділу Держкомзему  
у Новоолександрівському районі Луганської області



С.А. Степанчук

21

**Акт**  
**прийому – передачі земельної ділянки**

„25” / 8 2012 року

смт.Новоайдар

Ми, що нижче підписалися, голова Новоайдарської райдержадміністрації Заходяченко М.О., гр.Дугінов О.М. в присутності начальника Відділу Держкомзему у Новоайдарському районі Луганської області Степанчука С.А, склали цей акт на предмет прийому – передачі земельної ділянки загальною площею 160,4131 га ріллі переданої в оренду Дугінову О.М., розташованої на території Новоохтирської сільської ради.

Новоайдарська райдержадміністрація /орендодавець/ передає, а орендар громадянин Дугінов О.М. приймає зазначену земельну ділянку для городництва.

Підписи:



М.О.Заходяченко

О.М.Дугінов

С.А. Степанчук

## ВИТЯГ

з Державного земельного кадастру про земельну ділянку

Номер витягу: НВ-4401905662017  
Дата формування: 22.05.2017  
Надано на запит (запит): Дугінов Олександр Михайлович  
22.05.2017, ЗВ-4402368732017

Дані за якими здійснювався пошук інформації у Державному земельному кадастрі

Кадастровий номер земельної ділянки: 4423185600:19:001:0041

Загальні відомості про земельну ділянку

Кадастровий номер: 4423185600:19:001:0041  
Місце розташування (адміністративно-територіальна одиниця): Луганська область, Новоайдарський район, Новоохтирська сільська рада  
Цільове призначення: 01.07 - Для городництва  
Категорія земель: Землі сільськогосподарського призначення  
Вид використання земельної ділянки: для городництва  
Форма власності: державна  
Площа земельної ділянки, гектарів: 160,4131

Відомості про державну реєстрацію земельної ділянки

Інформація про документацію із землеустрою, на підставі якої здійснена державна реєстрація земельної ділянки: Проект землеустрою щодо відведення земельних ділянок, 23.04.2012: ТОВ "ВКФ "Луг-Азимут-Центр", Хоміч Людмила Іванівна

Орган, який зареєстрував земельну ділянку: Відділ у Новоайдарському районі Головного управління Держгеокадастру у Луганській області  
Дата державної реєстрації земельної ділянки: 30.04.2013

що надала витяг з Державного земельного кадастру про земельну ділянку  
Витяг підготував та А. В. Сороковенко, Відділ у Новийдарському районі Головного  
надав управління Держгеокадастру у Луганській області

Підпис  
М.П.



з Державного реєстру речових прав на нерухоме майно  
про реєстрацію іншого речового права

Індексний номер витягу: 7026730  
Дата, час формування: 27.07.2013 14:30:06  
Витяг надає: Реєстраційна служба Новоайдарського районного управління юстиції Луганської області  
Підстава надання витягу: заява з реєстраційним номером: 2231938, дата і час реєстрації заяви: 27.07.2013 12:46:00, заявник: Дугінов Олександр Михайлович

Актуальна інформація про державну реєстрацію іншого речового права

Номер запису про інше речове право: 1866545  
Дата, час державної реєстрації: 27.07.2013 12:48:00  
Державний реєстратор: Тасбулатова Валерія Аманбайівна, Реєстраційна служба Новоайдарського районного управління юстиції Луганської області  
Підстава виникнення іншого речового права: договір оренди землі, серія та номер: Б/н, виданий 25.12.2012, видавник: НОВОАЙДАРСЬКА РАЙОННА ДЕРЖАВНА АДМІНІСТРАЦІЯ ЛУГАНСЬКОЇ ОБЛАСТІ та Дугінов Олександр Михайлович  
Підстава внесення запису: Рішення про державну реєстрацію прав та їх обтяжень, Індексний номер: 4433919 від 27.07.2013 14:07:58  
Вид іншого речового права: право оренди земельної ділянки, ділянка №4  
Зміст, характеристика іншого речового права: Строк дії: 10 років, з правом пролонгації  
Відомості про суб'єкта іншого речового права: Орендар: Дугінов Олександр Михайлович, реєстраційний номер облікової картки платника податків: 1689700470, паспорт громадянина України, серія та номер: МН231802, виданий 03.08.2001, видавник: Куп'янським МРВУМВС України в Харківській області, країна громадянства: Україна, адреса: Луганська обл., Старобільський р.п., с. Половинкине, вулиця Леніна ім., будинок 21  
Орендодавець: НОВОАЙДАРСЬКА РАЙОННА ДЕРЖАВНА АДМІНІСТРАЦІЯ ЛУГАНСЬКОЇ ОБЛАСТІ, код ЄДРПОУ: 04051572, країна реєстрації: Україна, адреса: 93500, Луганська обл., Новоайдарський р.п., смт Новоайдар, вулиця Пролетарська, будинок 2

Серія



## КВАЛІФІКАЦІЙНИЙ СЕРТИФІКАТ інженера-землевпорядника

№ 011770

виданий Рудченку Роману Володимировичу

відповідно до протоколу рішення Кваліфікаційної комісії від 31 липня 2014 року № 7

Кваліфікаційний сертифікат підтверджує відповідність інженера-землевпорядника кваліфікаційним характеристикам професії та його спроможність самостійно складати окремі види документації із землеустрою та документації з оцінки земель (крім експертної грошової оцінки земельних ділянок), виконувати топографо-геодезичні і картографічні роботи, проводити інвентаризацію земель, перевіряти якість ґрунтових, геоботанічних та інших обстежень земель при здійсненні землеустрою.

Дата видачі – 15 серпня 2014 року

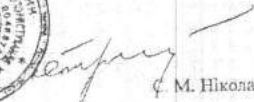
Голова  
Кваліфікаційної комісії



А. М. Кадомський

В. о. ректора Національного  
університету біоресурсів і  
природокористування



  
С. М. Ніколаєнко



КВАЛІФІКАЦІЙНА КОМІСІЯ

ЛЬВІВСЬКИЙ НАЦІОНАЛЬНИЙ  
АГРАРНИЙ УНІВЕРСИТЕТ

## КВАЛІФІКАЦІЙНИЙ СЕРТИФІКАТ інженера-землевпорядника

№ 012959

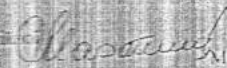
виданий Бережному Валентині Валентиновичу

відповідно до протоколу рішення Кваліфікаційної комісії від 22 грудня 2016 року № 13

Кваліфікаційний сертифікат підтверджує відповідність інженера-землевпорядника кваліфікаційним вимогам та його спроможність самостійно складати окремі види документації із землеустрою та документації з оцінки земель (крім експертної грошової оцінки земельних ділянок), виконувати топографо-геодезичні і картографічні роботи, проводити інвентаризацію земель, перевіряти якість ґрунтових, геоботанічних та інших обстежень земель при здійсненні землеустрою.

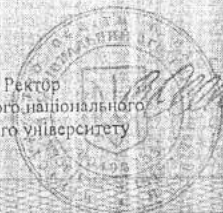
Дата видачі – 26 грудня 2016 року


Голова  
Кваліфікаційної  
комісії



М. П. Мартинюк

Ректор  
Львівського національного  
аграрного університету



  
В. В. Ситинський



ДЕРЖГЕОКАДАСТР  
Головне управління Держгеокадастру у Луганській області

ЗАТВЕРДЖУЮ:

В.о. начальника Головного  
управління Держгеокадастру у  
Луганській області

В.В.Разумцев

03 жовтня 2017 року

ВИСНОВОК

Державної експертизи землепорядної документації  
від 03 жовтня 2017 року № 153

1. **Замовник державної експертизи:** ТОВ «Виробничо-комерційна фірма «Луг-Азимут-Центр», 93500, Луганська обл., Новоайдарський р-н, смт Новоайдар, вул.Ювілейна, 6/15, код ЄДРПОУ 35844643.
2. **Вид землепорядної документації, що підлягає державній експертизі:** Технічна документація про нормативну грошову оцінки земельної ділянки сільськогосподарського призначення з кадастровим номером 4423185600:19:001:0041 площею 160.4131 га угіддя – рілля, наданої в оренду громадянину Дугінову Олександр Михайловичу для городництва, розташованої за межами населених пунктів, на території, яка, за даними Державного земельного кадастру враховується у Новоохтирській сільській раді Новоайдарського району Луганської області.
3. **Розробник землепорядної документації:** Товариство з обмеженою відповідальністю «Виробничо-комерційна фірма «Луг-Азимут-Центр», 93500, Луганська обл., Новоайдарський р-н, смт Новоайдар, вул. Ювілейна 6/15. Кваліфікаційні сертифікати інженерів-землепорядників: Бережний Валентин Валентинович № 012959, дата видачі 22.12.2016, Рудченко Роман Володимирович № 011770, дата видачі 15.08.2014.
4. **Дата виготовлення землепорядної документації:** 2017 рік.
5. **Дата і номер реєстрації:** 20.09.2017 року № 153.
6. **Державна експертиза проведена в:** Головному управлінні Держгеокадастру у Луганській області начальником відділу державної експертизи Карпенко С.О.
7. **Форма проведення державної експертизи:** обов'язкова (ст. 9 Закону України «Про державну експертизу землепорядної документації»);
8. **Вид державної експертизи:** первинна (ст. 13 Закону України «Про державну експертизу землепорядної документації»);
9. **Процедура проведення державної експертизи (дослідження, перевірка, аналіз та оцінка землепорядної документації):**

Технічна документація про нормативну грошову оцінки земельної ділянки сільськогосподарського призначення з кадастровим номером 4423185600:19:001:0041 площею 160.4131 га угіддя – рілля, наданої в оренду громадянину Дугінову Олександр Михайловичу для городництва, розташованої за межами населених пунктів, на території, яка, за даними Державного земельного кадастру враховується у Новоохтирській сільській раді Новоайдарського району Луганської області розроблена товариством з обмеженою відповідальністю «Виробничо-комерційна фірма «Луг-Азимут-Центр», на підставі договору від 12.07.2017 № 2/1207 та завдання, яке затверджено замовником.

Розрахунок нормативної грошової оцінки здійснено у відповідності до Методики нормативної грошової оцінки земель сільськогосподарського призначення, затвердженої постановою Кабінету Міністрів України від 16 листопада 2016 р. № 831 та Порядку нормативної грошової оцінки земель сільськогосподарського призначення, затвердженого наказом Міністерства аграрної політики та продовольства України від 23 травня 2017 року № 262.

Згідно  
з оригіналом